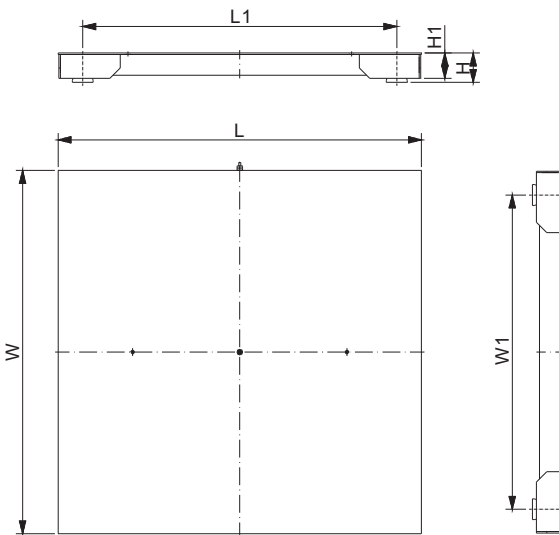


### 特点:

- 特殊恶劣工矿设计
- 6mm 厚刚性槽型钢结构设计
- 四角误差已预调整
- 预留提升螺孔(已配吊环)

### 完整套件包含:

- IP67 合金钢悬臂梁称重传感器 563YH-23 (通过OIML MAA 及 NTEP 认证)
- 4 只重型可调避震支脚 AMF-F-3/4 或 AMF-F-M18
- 2 个吊环
- 1 只IP67铝合金中继盒 J04EA-16
- 1 个水平仪



### 尺寸

平台尺寸	H	H1	L	L1	W	W1
<b>mm</b>						
FSP4X4-HD	126-133	86.0	1219.0	1054.0	1219.0	1054.0
FSP4X4-GH	126-133	86.0	1219.0	1054.0	1219.0	1054.0
<b>inches</b>						
FSP4X4-HD	4.96-5.24	3.39	47.99	41.50	47.99	41.50
FSP4X4-GH	4.96-5.24	3.39	47.99	41.50	47.99	41.50

### 尺寸

货号	平台秤量程	分度值	传感器量程	尺寸 (W x L x H)	重量	秤台厚度
<b>合金钢喷塑</b>						
FSP4×4-2.5t-HD	2.5t	0.5kg	563YH-23-LE1.5t	48"×48"×4"	190kg/419lb	0.24" / 6mm
FSP4×4-5t-HD	5t	1kg	563YH-23-2.5t	48"×48"×4"	190kg/419lb	0.24" / 6mm
FSP4×4-5Klb-HD	5Klb	1lb	563YH-23-LE2.5Klb	48"×48"×4"	190kg/419lb	0.24" / 6mm
FSP4×4-10Klb-HD	10Klb	2lb	563YH-23-5Klb	48"×48"×4"	190kg/419lb	0.24" / 6mm
<b>合金钢热浸锌</b>						
FSP4×4-5Klb-GH	5Klb	1lb	563YH-23-LE2.5Klb	48"×48"×4"	185kg/408 lb	0.24" / 6mm
FSP4×4-10Klb-GH	10Klb	2lb	563YH-23-5Klb	48"×48"×4"	185kg/408 lb	0.24" / 6mm

### 可选配件

- 称重显示器 (页184/187)
- 缓冲保护器BG (页212)
- 秤台安装底座SBMP (页219)

Measurement Canada 认证  
- 3X3-5Klb - 4X4-5Klb - 5X5-5Klb

NTEP 1:5 000 Class III 认证  
- 3X3-1Klb - 4X4-1Klb - 5X5-1Klb  
- 3X3-2Klb - 4X4-2Klb - 5X5-2Klb  
- 3X3-5Klb - 4X4-5Klb - 5X5-5Klb  
- 3X3-10Klb - 4X4-10Klb - 5X5-10Klb